

Inspiron 15

5000 Series

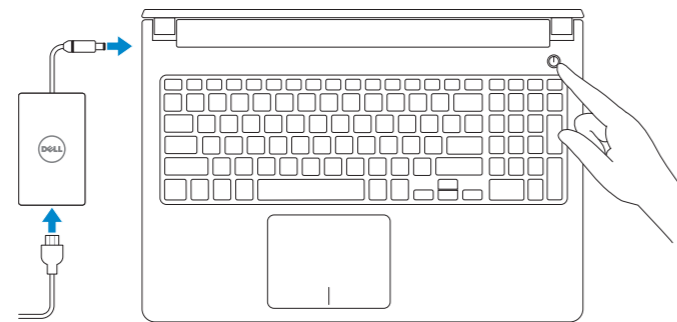
Quick Start Guide

快速入门指南
快速入門指南
クイックスタートガイド
빠른 시작 안내서



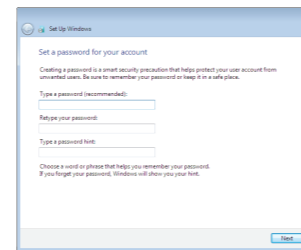
1 Connect the power adapter and press the power button

连接电源适配器并按下电源按钮
連接電源轉接器然後按下電源按鈕
電源アダプタを接続し、電源ボタンを押す
전원 어댑터를 연결하고 전원 버튼을 누릅니다

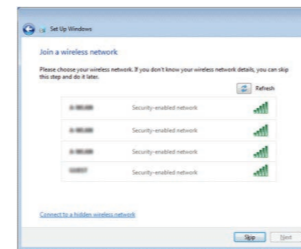


2 Finish Windows setup

完成 Windows 设置 | 完成 Windows 設定
Windows セットアップを終了する | Windows 설치 종료



Set up password for Windows
设置 Windows 密码
Windows 的設定密碼
Windows のパスワードをセットアップする
Windows 암호 설정



Connect to your network
连接到网络
連接網路
네트워크에 연결

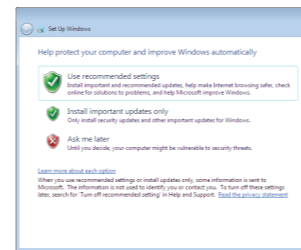
NOTE: If you are connecting to a secured wireless network, enter the password for the wireless network access when prompted.

注: 如果您要连接加密的无线网络, 请在提示时输入访问该无线网络所需的密码。

註: 如果您要連線至安全的無線網路, 請在提示下輸入存取無線網路的密碼。

メモ: セキュリティ保護されたワイヤレスネットワークに接続している場合、プロンプトが表示されたらワイヤレスネットワークアクセスのパスワードを入力します。

주: 보안된 무선 네트워크에 연결하는 경우 프롬프트 메시지가 표시되면 무선 네트워크 액세스 암호를 입력하십시오.



Protect your computer
保护您的计算机
保護您的電腦
컴퓨터 보호

For more information

获取更多信息 | 若要獲得更多資訊
詳細について | 더 자세한 정보

To learn about the features and advanced options available on your computer, click **Start** → **All Programs** → **Dell Help Documentation**.

如要了解有关计算机的功能和高级选项, 请单击**开始** → **所有程序** → **Dell 帮助说明文件**。

如要進一步瞭解您電腦的功能和進階選項, 請按一下**開始** → **所有程式** → **Dell 說明文件**。

お使いのコンピュータで利用可能な機能および高度なオプションに関する詳細は、**スタート** → **すべてのプログラム** → **Dell Help Documentation** の順にクリックします。

컴퓨터에서 사용 가능한 기능 및 고급 옵션에 대해 자세히 알아보려면 **시작** → **모든 프로그램** → **Dell 도움말 문서**를 클릭하십시오.

Product support and manuals
产品支持和手册
產品支援與手冊
製品サポートとマニュアル
제품 지원 및 설명서

Dell.com/support
Dell.com/support/manuals
Dell.com/support/windows

Contact Dell

与 Dell 联络 | 與 Dell 公司聯絡
デルへのお問い合わせ | Dell사에 문의합니다

Dell.com/contactdell

Regulatory and safety

管制和安全 | 管制與安全
認可と安全性 | 규정 및 안전

Dell.com/regulatory_compliance

Regulatory model

管制型号 | 安規型號
認可モデル | 규정 모델

P51F

Regulatory type

管制类型 | 安規類型
認可タイプ | 규정 유형

P51F004

Computer model

计算机型号 | 電腦型號
컴퓨터모델 | 컴퓨터 모델

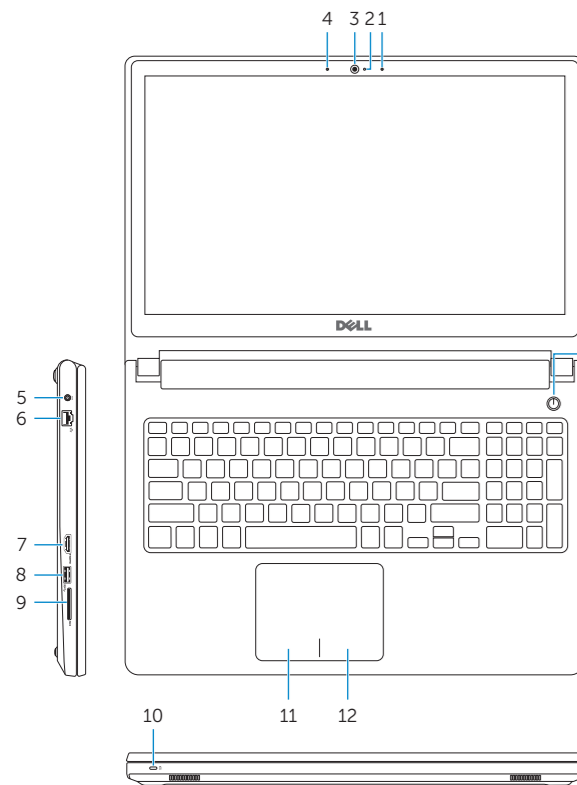
Inspiron 15-5559

Inspiron 15-5559 系列

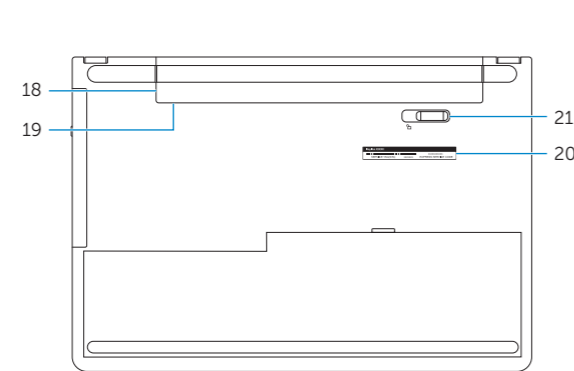


Features

功能部件 | 功能 | 外觀 | 기능



- 1. Right microphone
- 2. Camera-status light
- 3. Camera
- 4. Left microphone
- 5. Power-adapter port
- 6. Network port
- 7. HDMI port
- 8. USB 3.0 port
- 9. Media-card reader
- 10. Power and battery-status light/hard-drive activity light
- 11. Left-click area
- 12. Right-click area
- 13. Headset port
- 14. USB 2.0 ports (2)
- 15. Optical drive
- 16. Security-cable slot
- 17. Power button
- 18. Battery
- 19. Regulatory label (in battery bay)
- 20. Service Tag label
- 21. Battery-release latch



- 1. 右側麥克風
- 2. 攝像頭狀態指示燈
- 3. 攝像頭
- 4. 左側麥克風
- 5. 電源適配器端口
- 6. 網路端口
- 7. HDMI 端口
- 8. USB 3.0 端口
- 9. 介質卡讀取器
- 10. 電源和電池狀態指示燈/硬碟驅動器活動指示燈
- 11. 左鍵點擊區域
- 12. 右鍵點擊區域
- 13. 耳機端口
- 14. USB 2.0 端口 (2 個)
- 15. 光碟驅動器
- 16. 安全纜線孔
- 17. 電源按鈕
- 18. 電池
- 19. 管制標籤 (在電池槽中)
- 20. 服務標籤
- 21. 電池釋放門鎖

- 1. 右側麥克風
- 2. 攝影機狀態指示燈
- 3. 攝影機
- 4. 左側麥克風
- 5. 電源變壓器連接埠
- 6. 網路連接埠
- 7. HDMI 連接埠
- 8. USB 3.0 連接埠
- 9. 媒體讀卡器
- 10. 電源和電池狀態指示燈/硬碟機活動指示燈
- 11. 左鍵區
- 12. 右鍵區
- 13. 耳麥連接埠
- 14. USB 2.0 連接埠 (2)
- 15. 光碟機
- 16. 安全纜線孔
- 17. 電源按鈕
- 18. 電池
- 19. 法規標籤 (在電池凹槽)
- 20. 服務標籤
- 21. 電池釋放門鎖

- 1. 右 마이크
- 2. 카메라 스테ータ스라이트
- 3. 카메라
- 4. 좌 마이크
- 5. 전원 어댑터 포트
- 6. 네트워크 포트
- 7. HDMI 포트
- 8. USB 3.0 포트
- 9. 미디어카드 리더
- 10. 전원 및 배터리 스테ータ스라이트 / 하드 드라이브 액티비티라이트

- 1. 오른쪽 마이크
- 2. 카메라 상태 표시등
- 3. 카메라
- 4. 왼쪽 마이크
- 5. 전원 어댑터 포트
- 6. 네트워크 포트
- 7. HDMI 포트
- 8. USB 3.0 포트
- 9. 미디어 카드 판독기
- 10. 전원, 배터리, 하드 드라이브 상태등
- 11. 왼쪽 클릭 영역

- 11. 左クリックエリア
- 12. 右クリックエリア
- 13. ヘッドセットポート
- 14. USB 2.0 ポート (2)
- 15. オプティカルドライブ
- 16. セキュリティケーブルスロット
- 17. 電源ボタン
- 18. バッテリー
- 19. 認可ラベル (バッテリーベイ内)
- 20. サービスタグラベル
- 21. バッテリーリリースラッチ

- 12. 오른쪽 클릭 영역
- 13. 헤드셋 포트
- 14. USB 2.0 포트(2개)
- 15. 광학 드라이브
- 16. 보안 케이블 슬롯
- 17. 전원 버튼
- 18. 배터리
- 19. 규정 라벨(배터리 베이)
- 20. 서비스 태그 라벨
- 21. 배터리 분리 래치

Shortcut keys

快捷鍵 | 捷徑鍵

ショートカットキー | 바로 가기 키

- F1** Mute audio
静音 | 靜音
消音する | 오디오 음소거
- F2** Decrease volume
降低音量 | 降低音量
音량을 낮추는 | 볼륨 감소
- F3** Increase volume
提高音量 | 提高音量
音량을 높이는 | 볼륨 증가
- F4** Play previous track/chapter
播放上一音轨/单元 | 播放上一首曲目/上一個章節
前のトラック/チャプターを再生する | 이전 트랙/챕터 재생
- F5** Play/Pause
播放/暫停 | 播放/暫停
再生/一時停止 | 재생/일시 중지
- F6** Play next track/chapter
播放下一音轨/单元 | 播放下一首曲目/下一個章節
次のトラック/チャプターを再生する | 다음 트랙/챕터 재생
- F8** Switch to external display
切换到外部显示器 | 切换至外部显示器
외부 디스플레이에切り替える | 외부 디스플레이로 전환
- F9** Search
搜索 | 搜尋
검색 | 검색
- F10** Toggle keyboard backlight (optional)
切换键盘背景灯 (可选)
切换鍵盤背光 (選配)
키보드 백라이트 설정/해제(옵션)

- F11** Decrease brightness
降低亮度 | 降低亮度
輝度を 낮추는 | 밝기 감소
- F12** Increase brightness
提高亮度 | 增加亮度
輝度を 높이는 | 밝기 증가
- Fn** + **Esc** Toggle Fn-key lock
切换 Fn 键锁 | 切换 Fn 鍵鎖定
Fn 키-로크를切り替える | Fn 키 잠금 전환
- Fn** + **PrtScr** Turn off/on wireless
打开/关闭无线功能 | 啓動/關閉無線功能
와이เลส를 온/오프にする | 무선 끄기/켜기
- Fn** + **Insert** Sleep
睡眠 | 睡眠
스リー프 | 절전
- Fn** + **H** Toggle between power and battery-status light/hard-drive activity light
在电源和電池狀態指示燈/硬碟驅動器活動指示燈間切换
在電源和電池狀態指示燈/硬碟活動指示燈之間切换
電源 및 배터리 스테ータ스라이트/하드 드라이브 액티비티라이트를切り替える
전원, 배터리 상태등/하드 드라이브 작동 표시등 토글

☑ **NOTE:** For more information, see [Specifications at Dell.com/support](https://www.dell.com/support).
☑ **注:** 有关详细信息, 请参阅 [Dell.com/support](https://www.dell.com/support) 上的规范。
☑ **註:** 如需更多資訊, 請參閱 [Dell.com/support](https://www.dell.com/support) 中的規格。
☑ **メモ:** 詳細は、[Dell.com/support](https://www.dell.com/support) の仕様を参照してください。
☑ **주:** 자세한 정보는 [Dell.com/support](https://www.dell.com/support)의 사양을 참조하십시오.